

# GEBRAUCHS-ANLEITUNG



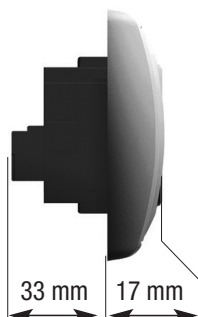
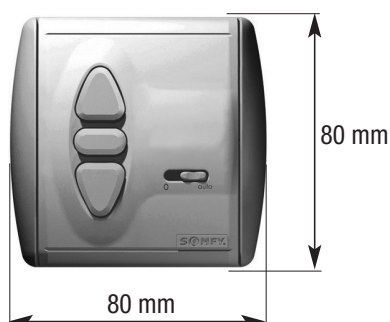
Damit Sie die Vorzüge Ihres Centralis Uno RTS VB optimal nutzen können, bitten wir Sie, diese Gebrauchsanweisung genau durchzulesen.

Für Fragen, Anregungen und Wünsche stehen wir Ihnen unter der Rufnummer 0 18 05 / 25 21 31 (0,14 €/min) gerne zur Verfügung.

## Centralis Uno RTS VB

ist ein Empfänger speziell für die Motorenbaureihe Orienta M/MU. Auf einen Centralis Uno RTS VB können maximal 12 Sender eingelernt werden. Es kann eine Zwischenposition und eine Lamellenwendung einprogrammiert werden. Der Centralis Uno RTS VB ist mit dem Eolis Sensor RTS und Soliris Sensor RTS kompatibel.

## 1. Merkmale



Artikel-Nummer:	1 810259 (GN 107)
Betriebsspannung:	220 – 240 V ~ 50/60 Hz
Schutzgrad durch Gehäuse:	IP 40
Schutzklasse:	II
Umgebungsbedingungen:	trockene Wohnräume
Schaltkontaktbelastbarkeit:	cos φ 0,8 / 3A / 230V / 50 Hz
Laufzeit Antrieb (Schaltzeit Relais):	ca. 3 Minuten
Funkfrequenz:	433,42 MHz
Betriebstemperatur:	+5°C bis +40°C

**CE** Hiermit erklärt Somfy, dass dieses Produkt den wesentlichen Anforderungen und anderen relevanten Vorschriften der Direktive 1999/5/EC entspricht. Die Konformitätserklärung kann abgerufen werden unter der Internet-Adresse [www.somfy.com](http://www.somfy.com), Klausel CE.

## 2. Installation



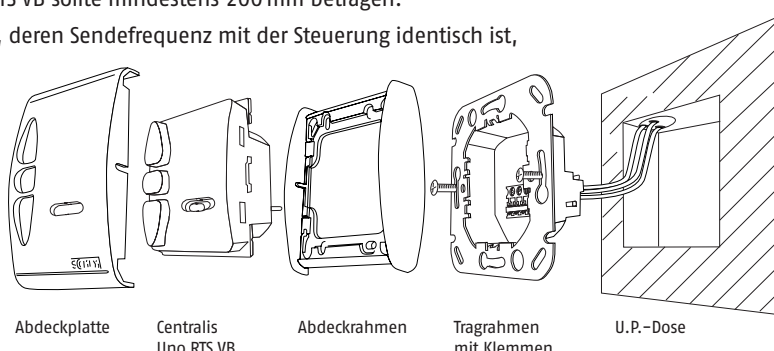
**Errichten, Prüfen, Inbetriebsetzen und Fehlerbehebung der Anlage darf nur von einer Elektrofachkraft (VDE 0100) durchgeführt werden! Schalten Sie alle zu montierenden Anschlussleitungen spannungslos! Treffen Sie Sicherheitsvorkehrungen gegen unbeabsichtigtes Einschalten. Der ordnungsgemäße Betrieb der Anlage ist nur bei fachgerechter Installation, Montage, ausreichender Stromversorgung und regelmäßiger Wartung gewährleistet.**

### 2.1 Montage

Montageempfehlungen für einen guten Funkempfang:

- Der Mindestabstand zwischen dem Centralis Uno RTS VB und dem Sender sollte mindestens 300 mm betragen.
- Der Mindestabstand zwischen zwei Centralis Uno RTS VB sollte mindestens 200 mm betragen.
- Starke lokale Sendeanlagen (z.B. Funk-Kopfhörer), deren Sendefrequenz mit der Steuerung identisch ist, können die Funktion beeinflussen.

Unterputzmontage



Abdeckplatte

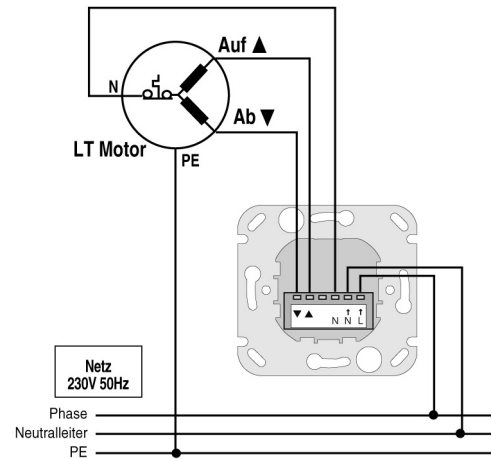
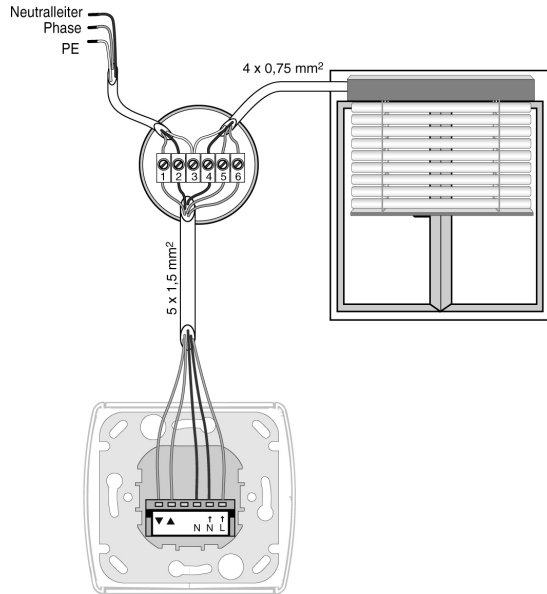
Centralis  
Uno RTS VB

Abdeckrahmen

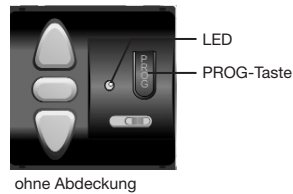
Tragrahmen  
mit Klemmen

U.P.-Dose

## 2.2 Klemmenbelegung

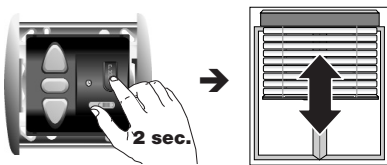


# 3. Programmierung



Um Fehlprogrammierungen beim Einlernen eines Centralis Uno RTS VB zu vermeiden, sollte unbedingt darauf geachtet werden, dass während dem Einlernen des Senders immer nur der zu programmierende Centralis Uno RTS VB mit Netzspannung versorgt wird. Beachten Sie bitte die Gebrauchsanweisung des jeweiligen angeschlossenen Verbrauchers. Stellen Sie den Schiebeschalter auf „auto“.

### 3.1 Einlernen eines ersten Senders



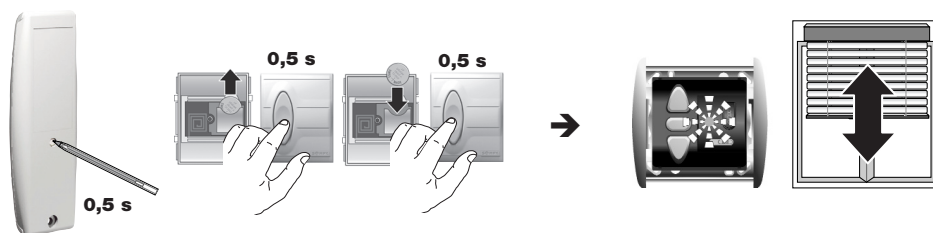
1. Drücken Sie die PROG-Taste des Centralis Uno RTS VB länger als 2 Sekunden.  
 → Die LED des Centralis Uno RTS VB leuchtet für ca. 2 Minuten, der Behang bewegt sich kurz Auf/Ab.  
 → Der Centralis Uno RTS VB befindet sich für ca. 2 Minuten in Lernbereitschaft.

2. Bei einem RTS Sender: Drücken Sie kurz die PROG-Taste am gewünschten Sender.

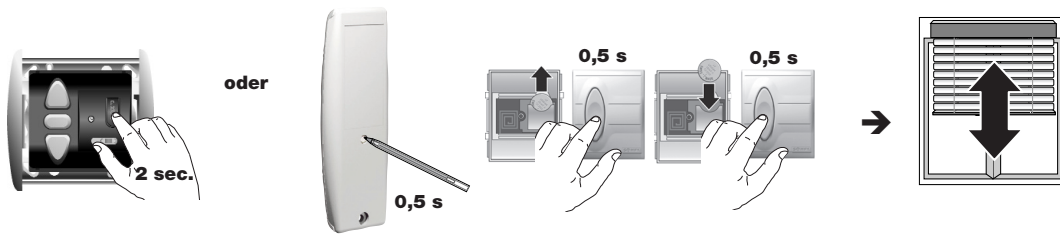
Bei einem RT Sender: Entfernen Sie die Batterie, drücken Sie kurz den Taster, setzen Sie die Batterie wieder ein, drücken Sie den Taster nochmals kurz.

→ Die LED des Centralis Uno RTS VB blinkt ca. 5 Sekunden, der Behang bewegt sich kurz Auf/Ab.

→ Der Sender ist eingelernt.



### 3.2 Weitere Sender einlernen (oder eingelernte Sender löschen)



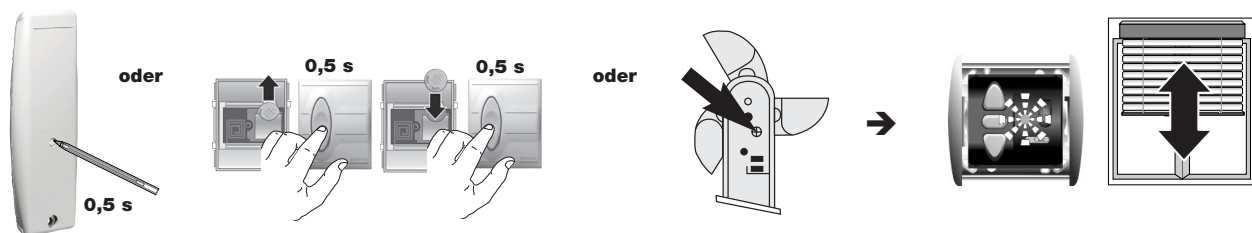
1. Drücken Sie die PROG-Taste des Centralis Uno RTS VB länger als 2 Sekunden oder verwenden Sie einen eingelernten Sender.

Bei einem **RTS Sender**: Drücken Sie die PROG-Taste an einem eingelernten Sender länger als 2 Sekunden.

Bei einem **RT Sender**: Entfernen Sie die Batterie, drücken Sie kurz den Taster, setzen Sie die Batterie wieder ein, drücken Sie den Taster nochmals länger als 2 Sekunden.

→ Die LED des Centralis Uno RTS VB leuchtet ca. 2 Minuten; der Behang bewegt sich kurz Auf/Ab.

→ Der Centralis Uno RTS VB befindet sich für ca. 2 Minuten in Lernbereitschaft.



2. Bei einem RTS Sender: Drücken Sie kurz die PROG-Taste am Sender der eingelernt (oder der gelöscht) werden soll.

Bei einem RT Sender: Entfernen Sie die Batterie, drücken Sie kurz den Taster, setzen Sie die Batterie wieder ein, drücken Sie den Taster nochmals kurz.

→ Die LED des Centralis Uno RTS VB blinkt ca. 5 Sekunden; der Behang bewegt sich kurz Auf/Ab.

→ Der Sender ist eingelernt (oder gelöscht).

### 3.3 Zurücksetzen in den Auslieferungszustand / Löschen aller eingelernten Sender

Drücken Sie die PROG-Taste des Centralis Uno RTS VB länger als 7 Sekunden, bis die LED leuchtet.

→ Der Behang bewegt sich 2 mal kurz Auf/Ab.

→ Der RTS ist in den Auslieferungszustand zurückgesetzt, alle Einstellungen müssen neu vorgenommen werden.

## 4. Betriebsart

### 4.1 Auf/Ab/Stopp/Lamellenwendung

Der Centralis Uno RTS VB bietet zwei unterschiedliche Betriebsarten. Zum Wechseln der Betriebsart muss nach Anlegen der Versorgungsspannung **■ Stopp/IP** für min. 5 Sekunden gedrückt werden. Der Behang bewegt sich kurz Auf/Ab. Die Betriebsart hat gewechselt.













#### „Rast-Tip“ (US-Mode) (Ist ab Werk einprogrammiert)

→ Kurz Drücken von ▲ oder ▼ bewirkt jeweils einen andauernden Fahrbefehl, jedes lange Drücken bewirkt einen kurzen Fahrbefehl ohne Selbsthaltung.

#### „Tip-Rast“ (EU-Mode)

→ Kurz Drücken von ▲ oder ▼ bewirkt jeweils einen kurzen Fahrbefehl, jedes lange Drücken bewirkt einen andauernden Fahrbefehl mit Selbsthaltung.

## 4.2 0/auto Schiebeschalter

Schalterposition: 0	Schalterposition: auto
	
 Bedienung über Centralis Uno RTS VB möglich	 Bedienung über Centralis Uno RTS VB möglich
 Sonnenautomatik ist nicht aktiv	 Sonnenautomatik ist aktiv
 Windautomatik ist aktiv	 Windautomatik ist aktiv
 Keine Bedienung über Funkhandsender möglich	 Bedienung über Funkhandsender möglich
 Keine Bedienung über Zeitschaltuhren im RS- und US-Mode möglich, Bedienung im EU-Mode möglich	 Bedienung über Zeitschaltuhren möglich

## 4.3 Wind- / Sonnenautomatik



Der Centralis Uno RTS VB ist mit dem Sunis Wirefree RTS, Soliris/Eolis Sensor RTS oder der Chronis RTS smart oder der Chronis RTS L comfort kompatibel. Beachten Sie bitte die Gebrauchsanweisung des jeweiligen Gerätes.

### Funktion Sonnenautomatik:

Wird der, am Sensor, eingestellte "Schwellenwert Sonne" überschritten, fährt der Behang nach ca. 2 min. in **AB Richtung** bis die Zwischenposition (eingelernte Laufzeit, die der Behang benötigt, um von der oberen Endlage in die Zwischenposition zu fahren) erreicht ist. Nach Erreichen der Zwischenposition werden die Lamellen in die eingelernte Position gewendet.

Wird ein manueller **AUF-** oder **AB-Befehl** gegeben, während der "Schwellenwert Sonne" überschritten ist, fährt der Behang nach spätestens 15 min. wieder in die **AB Richtung** (Laufzeit Zwischenposition).

Ist der "Schwellenwert Sonne" unterschritten, fährt der Behang nach einer Verzögerung von 15 – 30 min. in die obere Endlage.

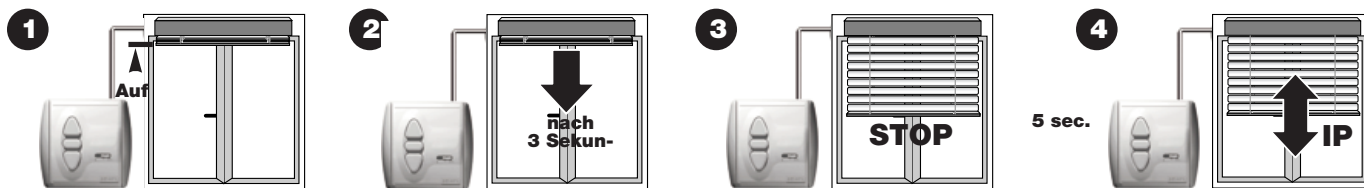
*Hinweis: Ist keine Zwischenposition eingelernt, fährt der Behang bei Überschreitung des "Schwellenwertes Sonne" in die Untere Endlage.*

*Hinweis: Die Windautomatik ist immer aktiv. Der Behang fährt bei Überschreiten des eingestellten "Schwellenwertes Wind" in die obere Endlage.*

## 4.4 Zwischenposition / Lamellenwendung

Mit dem Centralis Uno RTS VB ist es möglich eine individuelle Zwischenposition und eine automatische Lamellenwendung einzulernen (einzeln oder zusammen). Die Zwischenposition und die Lamellenwendung kann mit dem Centralis Uno RTS VB oder mit einem RTS Sender vorgenommen werden.

#### 4.4.1 Einlernen einer Zwischenposition



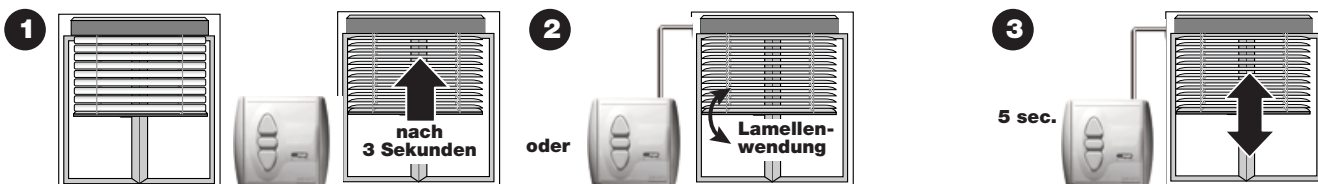
Behang mit ▲ in die obere Endlage fahren und ■ Stopp/IP drücken.

Gleichzeitig ▼ und ■ Stopp/IP drücken.  
→ Der Behang bewegt sich in Ab-Richtung

Behang an der Position stoppen die zukünftig als Zwischenposition gewünscht wird. Wenn nötig kann die Position mit ▲ und ▼ korrigiert werden.

Drücken Sie ■ Stopp/IP länger als 5 Sekunden.  
→ Der Behang bewegt sich kurz Auf/Ab.  
→ Die Zwischenposition ist eingelernt.

#### 4.4.2 Einlernen der Lamellenwendung



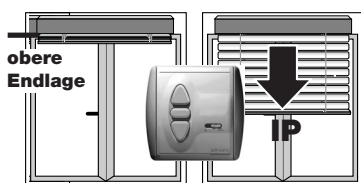
Behang mit ▲ in die obere Endlage fahren. Behang mit ▼ Ab fahren, bis die Lamellen geschlossen sind.  
Gleichzeitig ▲ und ■ Stopp/IP drücken bis der Behang Auf fährt.

Stellen Sie die gewünschte Lamellenwendung mit ▲ und ▼ ein.

Drücken Sie ■ Stopp/IP länger als 5 Sekunden.  
→ Der Behang bewegt sich kurz Auf/Ab.  
→ Die Lamellenwendung ist eingelernt.

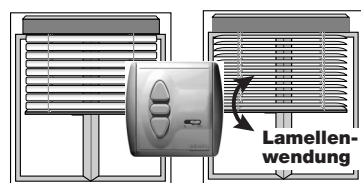
#### 4.4.3 Aufrufen der Zwischenposition / Lamellenwendung

Nur Zwischenposition eingelernt



Drücken Sie kurz ■ Stopp/IP während sich der Behang in der oberen Endlage befindet.  
→ Der Behang fährt in die Zwischenposition.

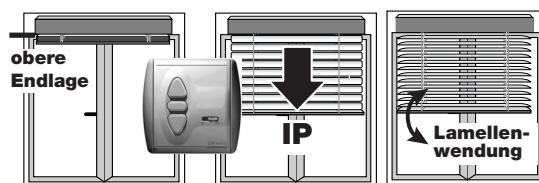
Nur Lamellenwendung eingelernt



Drücken Sie kurz ■ Stopp/IP wenn der Behang geschlossen ist (nach einer Ab Bewegung).  
→ Der Behang öffnet sich.

Nach einer Auf Bewegung ist keine Lamellenwendung möglich.

Lamellenwendung und Zwischenposition eingelernt



Drücken Sie kurz ■ Stopp/IP während sich der Behang in der oberen Endlage befindet.  
→ Der Behang fährt in die Zwischenposition und wendet die Lamellen.

Nach einer Ab Bewegung wenden lediglich die Lamellen, d.h. die Zwischenposition wird nicht aus der unteren Endlage aus angefahren.

#### 4.4.4 Löschen der Zwischenposition/Lamellenwendung

Wenn die Zwischenposition oder eine neue Lamellenwendung eingelernt, wird die bestehende Zwischenposition bzw. Lamellenwendung gelöscht.

oder:

Wenn Sie die Zwischenposition und die Lamellenwendung löschen möchten ohne eine neue einzulernen:

- Drücken Sie kurz ■ Stopp/IP um die Zwischenposition oder die Lamellenwendung (oder beides) anzufahren, dann:
- Drücken Sie ▼ und ■ Stopp/IP gleichzeitig für mehr als 5 Sekunden um nur die Zwischenposition zu löschen.
- Drücken Sie ▲ und ■ Stopp/IP gleichzeitig für mehr als 5 Sekunden um nur die Lamellenwendung zu löschen.
- Drücken Sie ■ Stopp/IP für mehr als 5 Sekunden um beides zu löschen.
- Der Behang bewegt sich kurz Auf/Ab.
- Die Zwischenposition und/oder die Lamellenwendung sind gelöscht.

# 5. Fehlerbehebung

#### Keine Funktion:

- Überprüfen Sie den Motor
- Überprüfen Sie die Spannungsversorgung

#### Wenn ein Sender/Sensor eingelernt ist:

- Überprüfen Sie die Batterie des Senders/Sensor
- Überprüfen Sie ob der Sender/Sensor in dem Centralis Uno RTS VB eingelernt ist
- Überprüfen Sie ob Funkstörungen vorliegen

#### Schwierigkeiten mit der Lamellenwendung oder der Zwischenposition:

- Ist der Behang ca.  $\frac{3}{4}$  der Behanglänge in die Ab Richtung gefahren (Kapitel 4.4.1)
- Die Zwischenposition wird nur nach einer Ab Bewegung erreicht

#### Schwierigkeiten während der Programmierung:

- Setzen Sie den Centralis Uno RTS VB in den Auslieferungszustand zurück (Kapitel 3.3)