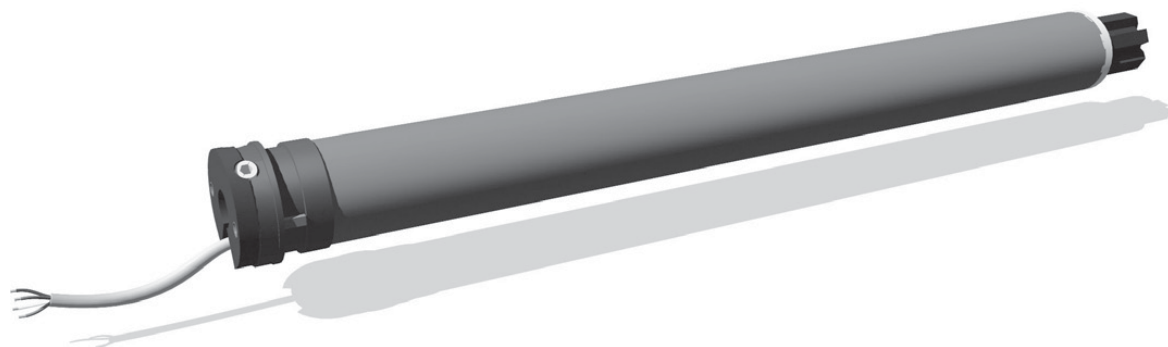


www.somfy.com



Sonesse[®] 40 PA

Návod k použití



v. 09-2013

OBSAH

- 1 Úvod**
- 2 Bezpečnost**
 - 2.1 Obecné informace**
 - 2.2 Všeobecné bezpečnostní pokyny**
- 3 Montáž**
- 4 Uvedení do provozu**
 - 4.1 Kontrola směru otáčení**
 - 4.2 Nastavení koncových poloh**
- 5 Obsluha**
- 6 Možné závady a jejich odstranění**
- 7 Technické údaje**
- 8 Životní prostředí**

1 Úvod

Popis výrobku

Pohon Sonesse® 40 PA je určen výhradně k použití v interiéru.

Pohon Sonesse® 40 PA je určen k použití s těmito koncovými výrobky interiérového stínění: látkové rolety, žaluzie, římské rolety, plisé a buňkovité plisé, projekční plátina.

Pohon Sonesse® 40 PA je speciálně navržen s ohledem na mimořádně tichý chod.

2 Bezpečnost

2.1 Obecné informace

- Tento výrobek společnosti Somfy musí být instalován odborným pracovníkem profesionální montážní firmy, pro kterého je tento návod určen.
- Před instalací ověřte, zdali je výrobek použit ve shodě s jeho určením a s odpovídajícím příslušenstvím.
- Návod popisuje montáž, uvedení do provozu a obsluhu tohoto výrobku.
- Technický pracovník provádějící montáž je také odpovědný za dodržení norem a právních předpisů platných v zemi, v níž montáž provádí, a musí zákazníka informovat o používání a údržbě výrobku.
- Jakékoli použití, které se neshoduje s instrukcemi společnosti Somfy, není povoleno. Použití výrobku pro jiné účely, než které jsou stanovené společností Somfy, nebo jakékoli nedodržení pokynů uvedených v tomto návodu má za následek ztrátu záruky a společnost Somfy se v takovém případě zříká jakékoli odpovědnosti.

2.2 Zvláštní bezpečnostní pokyny

V této části jsou vysvětleny další bezpečnostní pokyny, které musejí být dodržovány společně s obecnými zásadami, a které jsou obsaženy také v příloženém dokumentu «Bezpečnostní pokyny»

Pohon nikdy
nenamáčejte!



Chraňte
pohon před
nárazy!



Do pohonu
nevrtejte!



Zabraňte pádům!



3 Montáž

Příprava pohonu

- 1) Nasadíte na pohon adaptér (a) a unášec (b).
- 2) Změřte vzdálenost (L) mezi unáščem a hlavou pohonu.

Příprava hřídele

- 1) Hřídel upravte na potřebnou délku.
- 2) Začistěte hrany a odstraňte piliny a jiné nečistoty. U přesných hřídelí vysekněte výřez o rozměrech (viz obrázek): $e = 7 \text{ mm}$ $h = 10 \text{ mm}$

Vsunutí pohonu do hřídele

- 1) Vsuňte pohon do hřídele.
U přesných hřídelí vsuňte výstupek adaptéru do výřezu hřídele.
- 2) Připevněte hřídel k pohonu pomocí samořezných šroubů nebo ocelových nýtů v závislosti na rozměrech ve vzdálenosti ($L - 5 \text{ mm}$).

Připevnění připraveného pohonu k držákům

Pokud je to nutné, přišroubujte držák k hlavě pohonu.

- 1) Připravený pohon nasadíte na protiložisko (c).
- 2) Připravený pohon připevněte k uložení pohonu (d).

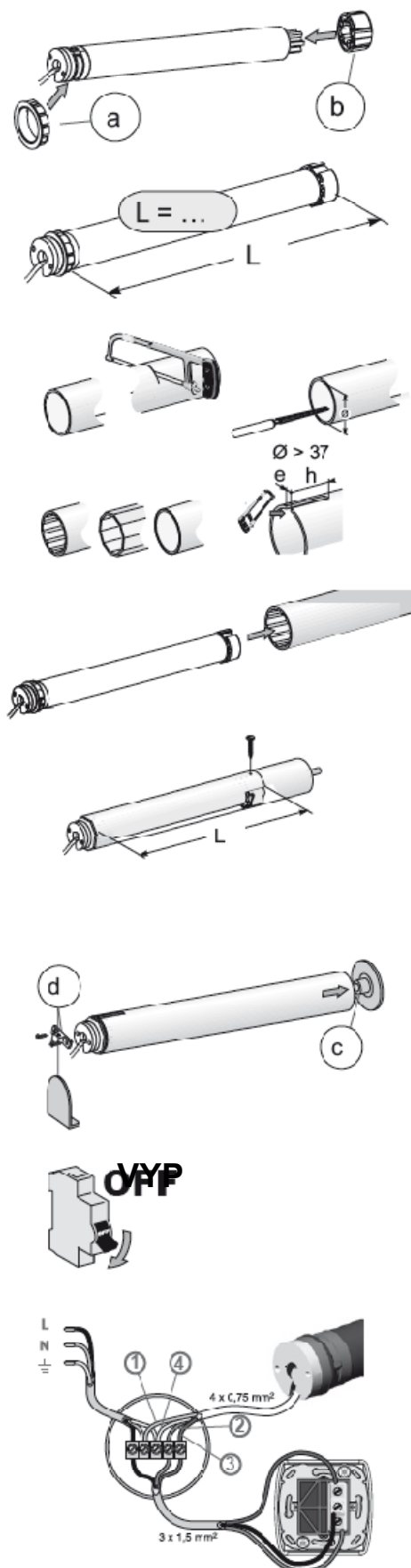
Elektrické zapojení

- 1) Odpojte napájecí napětí.
- 2) Zapojte pohon ke spínači, barevné značení kabelových žil je následující:

- | | | |
|---|-------|-----------------------|
| 1 | modrá | nulový vodič |
| 2 | hnědá | fáze – směr otáčení 1 |
| 3 | černá | fáze – směr otáčení 2 |

Poznámka: pohon je konstruován ve třídě II, nemá ochranný vodič (PE).

UPOZORNĚNÍ: je zakázáno zapojovat dva nebo více pohonů Sonesse® 40 PA paralelně, stejně jako zapojovat paralelně více ovladačů k jednomu pohonu Sonesse® 40 PA.



4 Uvedení do provozu

4.1 Kontrola směru otáčení

Zapněte napájecí napětí.

1) Stiskněte na spínači tlačítko NAHORU:

a) Pokud se clona pohybuje nahoru (a), pohon se otáčí správným směrem: dále viz kapitola «Nastavení koncových poloh».

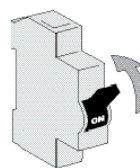
b) pokud se clona pohybuje dolů (b), pohon se otáčí nesprávným směrem: přejděte k bodu 2.

2) Vypněte napájecí napětí.

Na spínači zaměňte oba fázové vodiče (hnědý a černý).

3) Zapněte napájecí napětí.

Stiskněte na spínači tlačítko NAHORU a zkontrolujte směr otáčení pohonu.



1



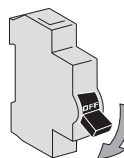
a=



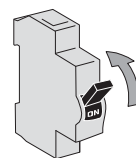
b=



2



3



4.2 Nastavení koncových poloh

Nastavení koncových poloh lze provést v libovolném pořadí.

1) Horní koncová poloha

Stiskněte na spínači tlačítko NAHORU, clona se začne pohybovat nahoru. Příslušným seřizovacím imbusovým šroubem nastavte požadovanou horní koncovou polohu: Otáčením ve směru “-“ se dráha clony zkracuje, otáčením ve směru “+“ se prodlužuje.

2) Dolní koncová poloha

Stiskněte na spínači tlačítko DOLŮ, clona se začne pohybovat nahoru. Příslušným seřizovacím imbusovým šroubem nastavte požadovanou dolní koncovou polohu: Otáčením ve směru “-“ se dráha clony zkracuje, otáčením ve směru “+“ se prodlužuje

UPOZORNĚNÍ: pro nastavování koncových poloh je zakázáno používat akumulátorové šroubováky a vrtačky! Jejich použití má za následek zničení mechanismu koncových spínačů!

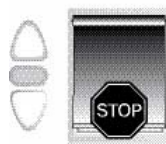
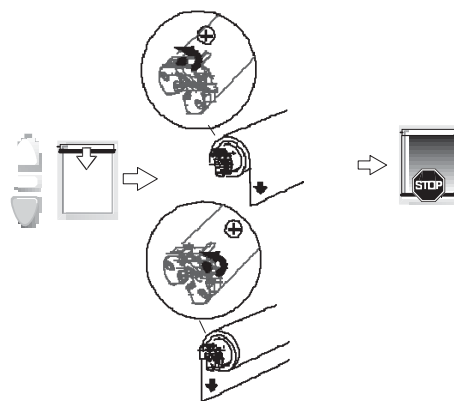
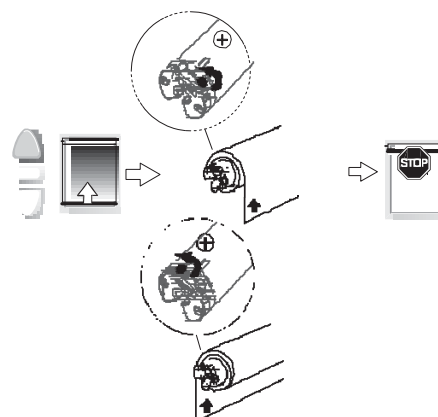
1

5 Obsluha

Vytažení, spuštění a zastavení

2

- 1) Pro přejezd clony z jedné koncové polohy do druhé stiskněte příslušné tlačítko ovladače.
- 2) Pro zastavení clony stiskněte tlačítko STOP.



6 Možné závady a jejich odstranění

Pohon nepracuje:

Zkontrolujte:

- Elektrické zapojení pohonu.
- Parametry napájecího napětí.
- Přehřátí pohonu, aktivovala se tepelná ochrana (počkejte na ochlazení pohonu).

Koncový výrobek se předčasně zastaví:

Zkontrolujte:

- Zda pohon při otáčení nereaguje na koncové polohy.
- Zda je adaptér řádně připevněn k hřídeli.
- Zda jsou koncové polohy správně nastaveny.
- Zda je hmotnost clony v povoleném rozsahu.

Zařízení je příliš hlučné:

Zkontrolujte:

- Zda jsou adaptér a unášec správně zvoleny pro použitou hřídel.
- Zda je mechanická vůle mezi motorem, příslušenstvím, hřídelí a koncem hřídele co nejmenší.
- Zda je unášec řádně připevněn k hřídeli.
- Zda držáky neomezují zařízení v pohybu.
- Zda je rozměr výřezu odpovídá výstupku na pohonu nebo použitém unášeci.
- Zda nejsou v hřídeli žádné nečistoty nebo cizí předměty.
- Parametry napájecího napětí.
- Zda je teplota okolí v souladu s povolenou provozní teplotou pohonu.

7 Technické údaje

Jmenovité napájecí napětí	230V/50Hz
Provozní teplota	0°C / +60 °C
Stupeň krytí	IP 44

8 Životní prostředí



Nevyhazujte poškozená elektrická zařízení a baterie společně s běžným domovním odpadem.

Odevzdávejte tyto výrobky k recyklaci ve sběrných dvorech a jiných k tomu určených místech.