

Návod k montáži (překlad)

Tento návod uschovejte!

Po zabudování trubkového motoru upevníte pro elektrikáře tento návod na kabelu.

Funkce zařízení:

- Uvedení pohonu do provozu pomocí montážního kabelu



Varování!



Důležité bezpečnostní pokyny!
Postupujte podle následujících pokynů.
Nebezpečí poranění v důsledku zásahu elektrickým proudem.

Připojení do sítě 230 V musí provádět odborník s osvědčením.

Pravidelně kontrolujte, zda u zařízení (rolety/markýzy) nedochází k opotřebení nebo kF poškozením.

Při zapojování je nezbytné dodržovat předpisy místní rozvodné společnosti a předpisy o mokřích a vlhkých prostorách podle VDE 0100.

Používejte pouze neupravené původní díly elero.

Zajistete, aby se k zařízení nepribližovaly osoby, dokud se toto nezastaví.

Při pracích na zařízení (údržba, mytí oken) vždy odpojte zařízení od napájecí sítě.

Před montáží vezměte na vřdomí:

- Pohon je funkční pouze v instalovaném stavu. Pohon je funkční jen v zabudovaném stavu.
- Připojení jen ve stavu bez napětí.
- Závěs musí být upevněn na navijecí hřídeli.
- Profilová trubka musí být v dostatečné vzdálenosti od trubky motoru.

Odstranění zástrčky zařízení



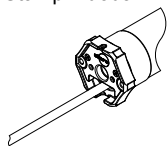
Varování!



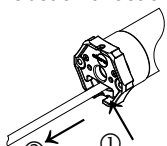
Nebezpečí poranění v důsledku zásahu elektrickým proudem.

Je-li vytažená zástrčka zařízení, musí být vedení pohonu bez napětí.

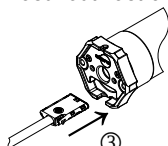
Stav při dodání



Odstranit zástrčku



Zasunout zástrčku



Odstranit zástrčku zařízení

Vedení pohonu odpojte od napětí.

1. Stlačte šroubovákem blokovací mechanismus zástrčky směrem k vedení.
2. Zástrčku vytáhněte.

Zasunout zástrčku zařízení

3. Zástrčku zasuňte bez napětí, dokud nezapadne blokovací mechanismus.

Montáž



Varování!

Dodržujte následující montážní pokyny!

- Pohon musí být upevněn tak, aby nepředstavoval nebezpečí pro osoby.
- Dříve než bude pohon nainstalován, musí být odstraněna všechna nepotřebná vedení a zařízení, která nejsou nutná pro provoz.
- Při instalaci, provozu a když musí být na zařízení prováděny práce, musí existovat možnost odpojení všech pólů od sítě (zástrčka Hirschmann a připojení Hirschmann nebo dvoupólový spínač s min. 3 mm rozevřením kontaktů nebo hlavní vypínač všech pólů).
- **Paralelní zapojení jen s rozpojovacím relé.**
- Pokud je pohon řízen spínačem s přednastaveným vypnutím (bezpečnostní mechanismus), musí být tlačítko umístěno ve výšce vyšší než 1,50 m a odpojeno od pohyblivých dílů. Pojezdový prostor zařízení musí být během provozu viditelný.
- Pohyblivé části v pohonu musí být do výšky 2,5 m chráněny.
- Jmenovitý točivý moment a jmenovitá provozní doba musí být sladěna s požadavky poháněného produktu.
- Všimněte si prosím technických parametrů na typovém štítku.
- Dbejte na to, aby u tohoto pohonu (trubkové motory M a L) odpovídala nejmenší vnitřní průměr trubky 46 mm a 56 mm.
- Pohon smí být namontován pouze tak, aby na něj nepršelo.
- Pohony nesmí být montovány v prostředí s nebezpečím výbuchu nebo v mobilních zařizních (např. vozidla).
- Zabraňte přístupu dětí k ovládacím prvkům (dálkového ovládání).

Montáž do profilových trubek

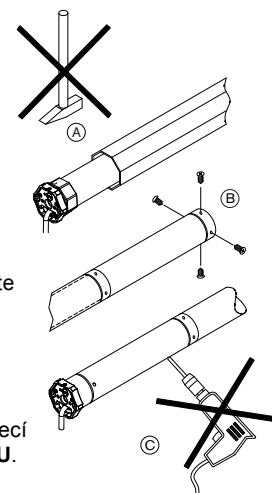
- Ⓐ Pohon s vhodným adaptérem a unášecím kroužkem koncového spínače nasuňte do profilové trubky.

Kabel motoru pokládejte chráněný, aby se zamezilo škrtnutí o závěs, nelámat.

- Ⓑ Ložisko protiváhy zajistěte proti axiálnímu posunu, např. sešroubujte nebo snýtujte nosníky osy.

Pohon v uložení motoru ložisku osově zajistěte!

- Ⓒ Závěs upevněte na hřídeli! Pokud je k tomu nutný pohyb navijecí hřídele, pojiždejete ve směru DOLU.



Varování!



Nebezpečí zranění elektrickým proudem.

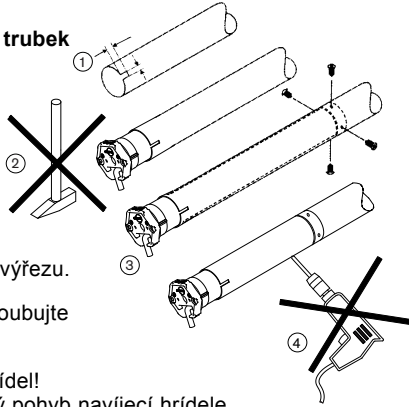
Nevrtejte v oblasti pohonu!

Připojení a stav při dodání

Montáž hřídelí

Montáž do profilových trubek

① Trubky o kruhovém průřezu vyřízněte na straně pohonu (šířka 4 mm, délka 16 mm)!



② Zasuňte pohon (nezarážet!) tak, aby unášecí klín seděl ve výřezu.

③ Spojku (adaptér) přišroubujte nebo přinýtujte!

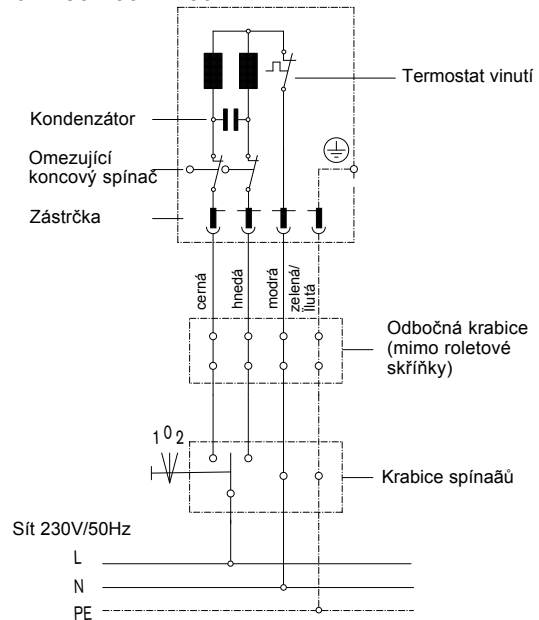
④ Závěs upevněte na hřídel! Pokud je k tomu nutný pohyb navíjecí hřídele, pojíždějte ve směru **DOLU**.

Zajistěte opěrné ložisko proti osovému posunutí tak, že přinýtujete nebo přišroubujete nosník osy.

Před montáží vezměte na vědomí:

- Pohon je funkční jen v zabudovaném stavu.
- Koncová poloha nesmí být nastavena na mechanický doraz.
- Připojení provádějte jen ve stavu bez napětí.
- V oblasti trubkového motoru nevrtejte!
- Zástrčku motoru nezasouvejte pod napětím.

Příklad připojení trubkového motoru VariEco 230 V / 50 Hz



Upozornění: Řízení motoru ve směru vytahování/zatahování musí být proti sobě zablokované. Je třeba zaručit zpoždění přepínání minimálně 0,5 s.

Upozornění: Paralelní spínání je možné pouze pomocí rozpojovacího relé.

Nastavení koncového spínače

Maximální rozsah koncového spínače je u zařízení VariEco 35 otáček osy.

Pomůcky pro nastavení

Pomůcky pro nastavení
13 116.3801

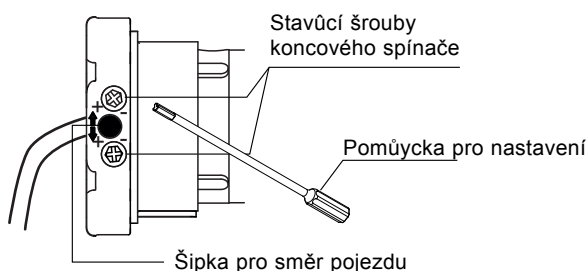


Nastavení koncového spínače Pokyny pro vyhledávání závad

Nastavení horní koncové polohy

(jemné nastavení nebo změna koncové polohy)

1. Nechejte pohon běžet ve smeru „dolu“.
2. Upevníte záves na hřídel.
3. Stisknete tlačítko **NAHORU** na montážním kabelu a **podržte je stisknuté**.

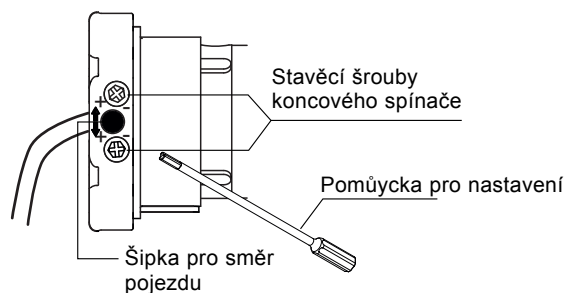


4. Otáčejte pomůckou pro nastavení stavecím šroubem koncového spínače **NAHORU** ve smeru **+** nebo **-**, dokud nedosáhnete konečné koncové polohy. Jedna otáčka stavecího šroubu koncového spínače odpovídá cca 60° otočení navíjecí hřídele.

Nastavení dolní koncové polohy

(jemné nastavení nebo změna koncové polohy)

1. Stisknete tlačítko **DOLU** na montážním kabelu a **držte je stisknuté**.



2. Otáčejte pomůckou pro nastavení stavecím šroubem koncového spínače **DOLU** ve smeru **+** nebo **-**, dokud nedosáhnete konečné koncové polohy. Jedna otáčka stavecího šroubu koncového spínače odpovídá cca 60° otočení navíjecí hřídele.

Díky šipkám pro směr pojezdu je přiřazení šroubů koncového spínače s vnitřním 4 mm šestihranem patrné pro příslušný směr pojezdu.

minus (-) = kratší délka pojezdu

plus (+) = delší délka pojezdu

Kontrola koncových poloh

Nechejte pohon běžet v obou směrech, dokud nedojde k vypnutí koncovým spínacem.

Hledání chyby

Závada	Možné příčiny	Odstranění
<ul style="list-style-type: none">• Koncové spínače nevypínají pohon v koncových polohách• Pohon nereaguje	<ul style="list-style-type: none">• Kroužek koncového spínače není poháněn• Koncový spínač není nastaven	<ul style="list-style-type: none">• Opravte montáž a koncové spínače nastavte pomocí stavecích šroubů konc. spínačů• Nastavte koncové spínače
<ul style="list-style-type: none">• Pohon nereaguje	<ul style="list-style-type: none">• Chybné připojení• Zareagoval termostat	<ul style="list-style-type: none">• Opravte připojení• Nechejte pohon vychladnout (min. 15 minut)

